

## Gutschein

Ja, ich möchte einen kostenlosen Aufenthalt in der Ferienwohnung

- Abtenau  
 Saalfelden

für mich .....

und .....

nutzen.

Zusätzliche Begleitpersonen (kostenpflichtig) sind

.....  
.....

Meine Terminvorschläge sind vom

.....  
.....  
.....

Nach Terminklärung erhalten Sie von uns Ihre Reisedetails bzw. Wohnungsschlüssel.

.....

Unterschrift

### Ihre Kontaktdaten

Name:

Telefon:

Email:

Bitte hier abtrennen und an das Sozialwerk schicken

### Impressum

Sozialwerk im Helmholtz Zentrum München e.V.  
Ingolstädter Landstraße 1  
D-85764 Neuherberg  
<http://www.helmholtz-muenchen.de/sozialwerk>

Kontakt:  
Tel. +49 89 3187-2267  
Email: [sozialwerk@helmholtz-muenchen.de](mailto:sozialwerk@helmholtz-muenchen.de)

Sozialwerk  
Im Helmholtz Zentrum  
München e.V.



**Besondere Leistungen  
des Sozialwerks  
für  
langzeiterkrankte  
Sozialwerk-Mitglieder**



# Erholungsaufenthalt in einer sozialwerkseigenen Ferienwohnung

Eine der Aufgaben des Sozialwerks ist es, Kolleginnen und Kollegen in Notlage im Rahmen seiner Möglichkeiten zu unterstützen.

## § 2 Zweck

(1) Zweck des Vereins ist die Unterstützung hilfsbedürftiger, insbesondere alter, kranker, behinderter Menschen ...

Diese Zwecke werden insbesondere verwirklicht durch Durchführung von Erwachsenen- und Familienerholung, durch Förderung von Sport- und Freizeitangeboten und finanzielle Zuschüsse für bedürftige Menschen.

...

Um diesem Anspruch gerecht zu werden bietet das Sozialwerk seinen Mitgliedern einen kostenlosen Erholungsurlaub nach Langzeiterkrankung an.

Auf Antrag können sich betroffene Mitglieder mit einer Begleitperson in unserer Ferienwohnung in Abtenau oder Saalfelden 1 Woche kostenlos erholen.

Jede weitere Person muss die anfallenden Kosten (Fremdenverkehrsabgabe etc.) selbst tragen.

### Die Kriterien für diese Leistung sind:

- Der Antrag muss innerhalb 3 Monaten nach Rückkehr ins Arbeitsleben gestellt werden
- mindestens 6 Wochen Erkrankung am Stück (anstatt Entgelt- erfolgt Krankengeldzahlung)

Diese Leistung kann nur 1x in 2 Jahren beantragt werden

## 4-Zimmer Ferienwohnung in Abtenau / Salzburger Land



Die ca. 115 m<sup>2</sup> große Wohnung liegt im 1. Stock, direkt am Skilift.

### Ausstattung:

Gemütliche große Wohnküche, Holzofen und Zugang zur Terrasse, Wohnzimmer mit Schlafsofa (2 Personen), Kabelfernsehen, 2 Schlafzimmer (Doppelbett), Bad mit Dusche und Badewanne, separates WC, Abstellkammer, Balkon der in die große Terrasse mündet. Babybett zustellbar.

### Freizeitgestaltung:

Salzburg, Eisriesenwelten, Wolfgangsee, Hallstätter See, Dampf-Zahnradbahn u.v.m.

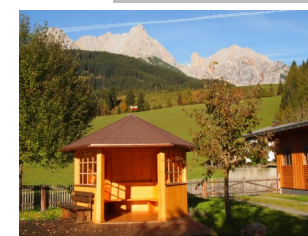
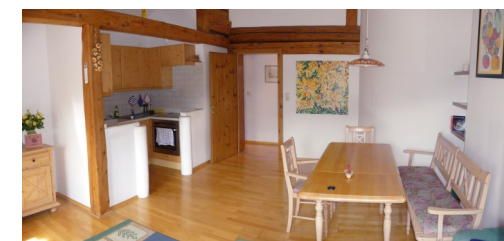
### Sommer:

Wandern auf der Postalm, Bergsteigen im Dachstein, Baden, Funsport wie Segway, Scooter, Sommerrodern u.v.m.

### Winter:

110 km Langlaufloipen direkt vom Haus weg, Skilift direkt am Haus. Schneeschuhwandern, Rodeln, Pferdeschlittenfahrten. Alpinski: Skizirkus Dachstein u.v.m.

## 3-Zimmer Ferienwohnung in Saalfelden / Salzburger Land



Ca. 80m<sup>2</sup> große Dachgeschosswohnung mit 2 gleichwertigen Schlafzimmern.

### Ausstattung:

Wohn-Küche mit Mikrowelle, Kaffeemaschine; Bad mit Badewanne und Duschabtrennung, separates WC, kleiner Balkon; Grillplatz mit Pavillon im Garten. Die Wohnung bietet Schlafgelegenheiten für bis zu **6 Personen**: 2x Schlafzimmer mit Doppelbett, weitere Schlafmöglichkeit im Wohnzimmer (Schlafcouch, Zusatzbetten).

### Freizeitgestaltung:

Kaprun (Stausee), Eisriesenwelt in Werfen, Ausflugsberg Schmittenhöhe, Bad Gastein, Dachstein u.v.m.

### Sommer:

Wandern, Mountainbiken, Sommerrodelbahn, Minigolf, Reiten, mehrere Golfanlagen.

### Winter:

Skizirkus Saalbach-Hinterglemm, Skizirkus Maria-Alm/Hochkönig, Langlauf, Schneewandern, Rodeln.